
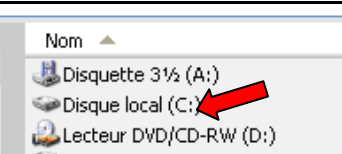
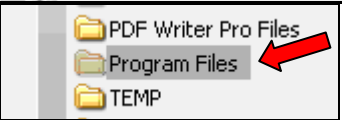
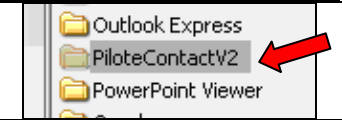
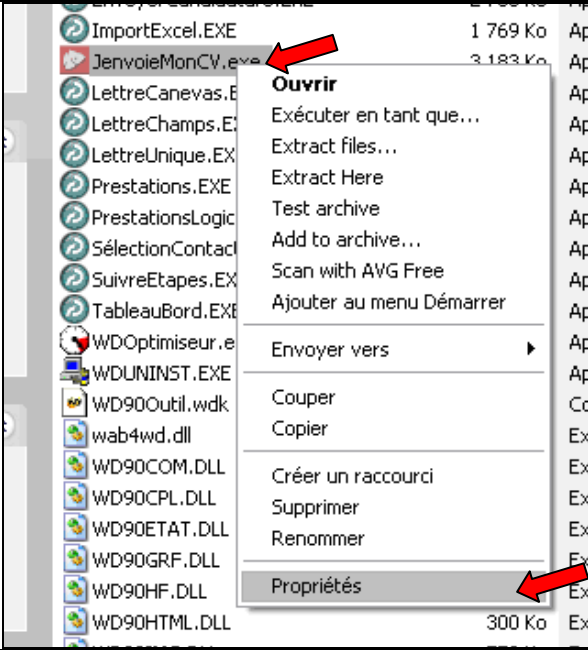
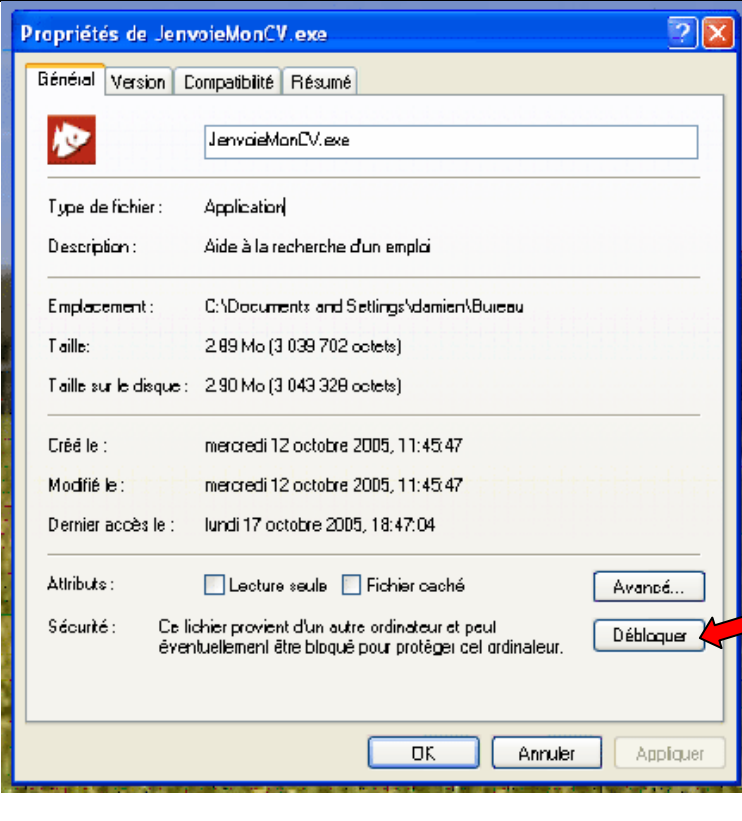


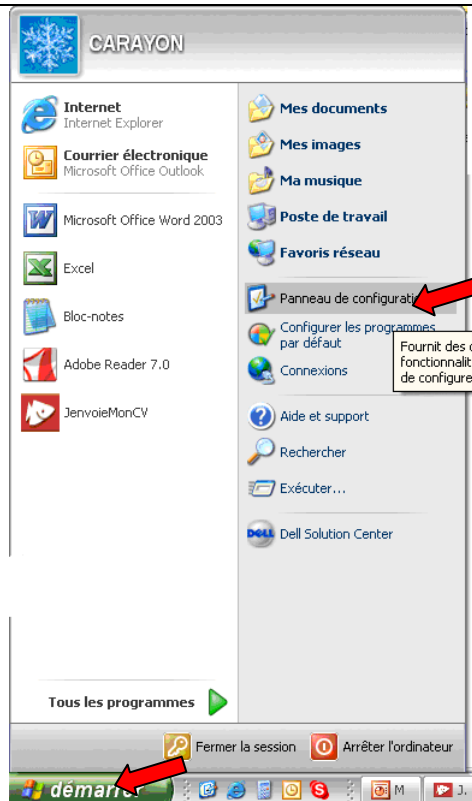
Réglage de sécurité propre à Windows

Méthode 1

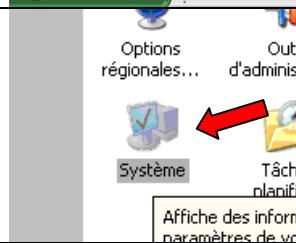
1 - Cliquer sur « poste de travail » (présent sur le bureau)	
2- Cliquer sur Disque local (C :)	
3 - Cliquer sur Program Files	
4- Cliquer sur PiloteContactV2	
5 - Cliquer sur JenvoieMonCV.exe, puis faire un clic droit pour choisir « Propriétés »	
6 - Enfin, sur l'onglet « Général », vérifier si il y a une partie Sécurité comme présenté ci dessous. Si oui, appuyer sur « Débloquer ». Si vous ne trouvez pas sur l'écran « Propriétés », cette partie « Sécurité », merci de passer à la méthode 2	

Méthode 2

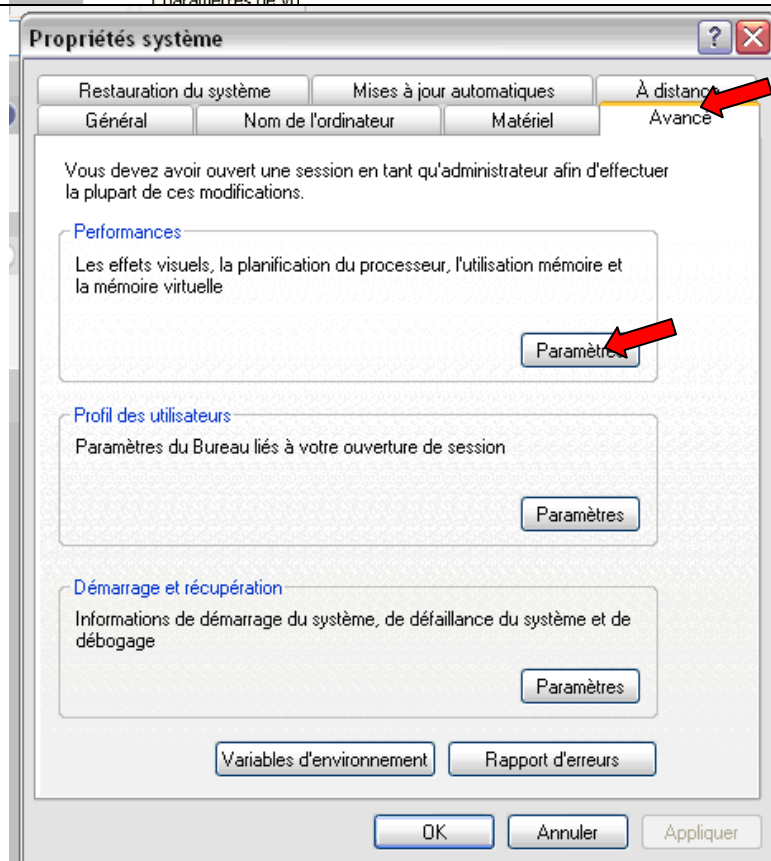
Appuyer sur « Démarrer »,
puis sur « Panneau de
configuration »



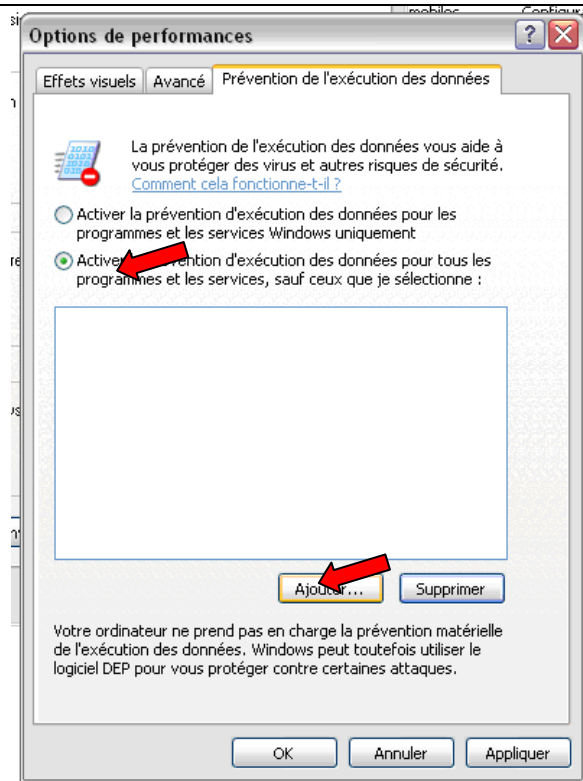
Cliquer sur « Système »



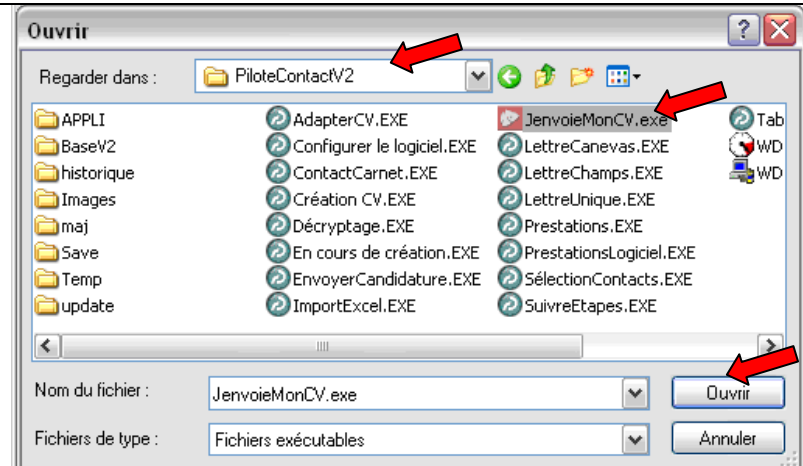
Choisir l'onglet « avancé »
et cliquer dans
« Paramètres » de la
partie « Performances »



Appuyer sur « Activer la prévention... », sauf ceux que je sélectionne : »



Aller chercher JenvoiemonCV.exe
Le chemin : C > programfiles > PilotecontactV2
(si le .exe ne s'affiche pas c'est le JenvoiemonCV avec l'icône du poisson)



Vous aboutirez à cet écran (n'oubliez pas d'appuyer sur « Appliquer ») et les mises à jour seront alors possibles.

